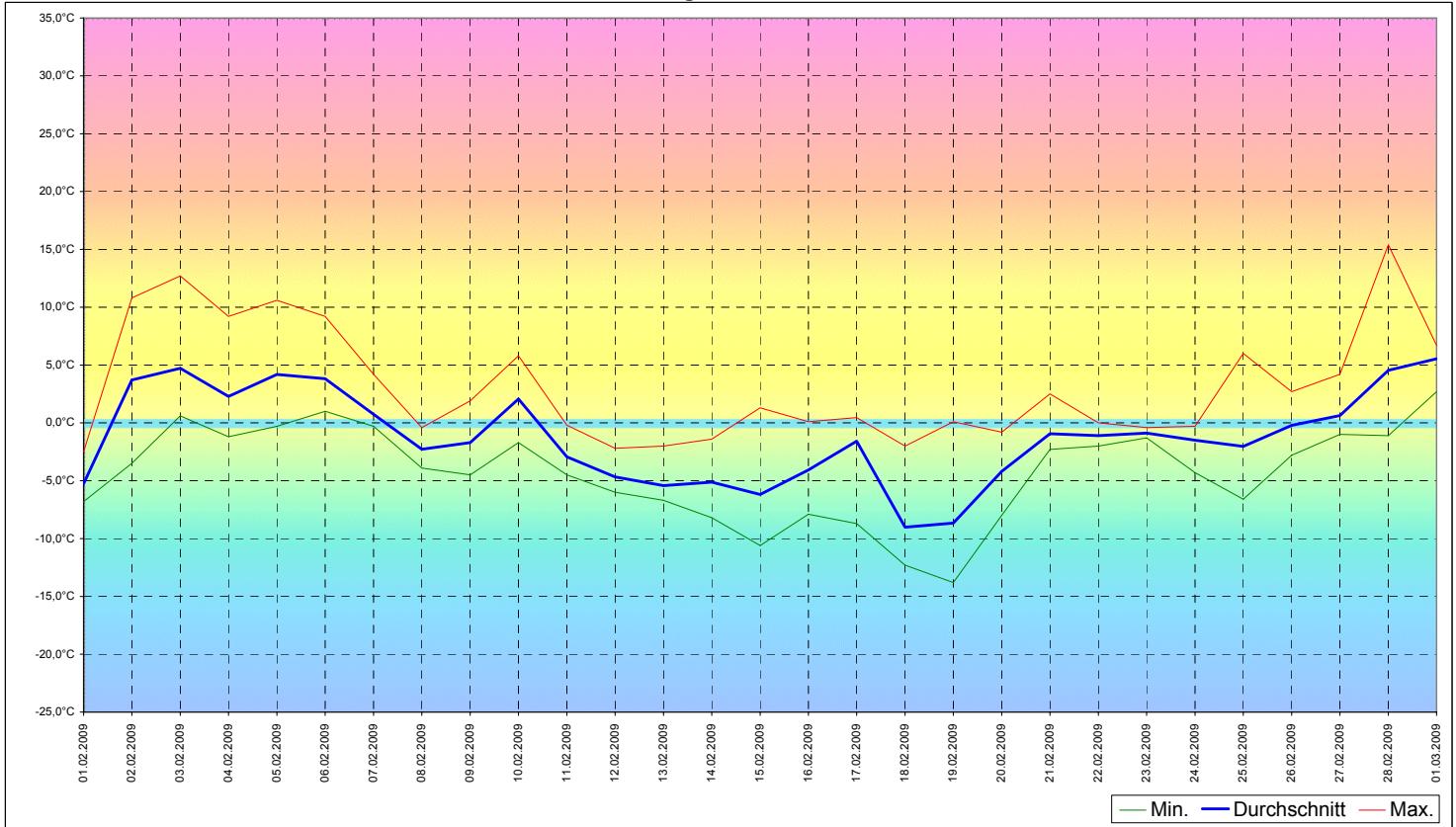


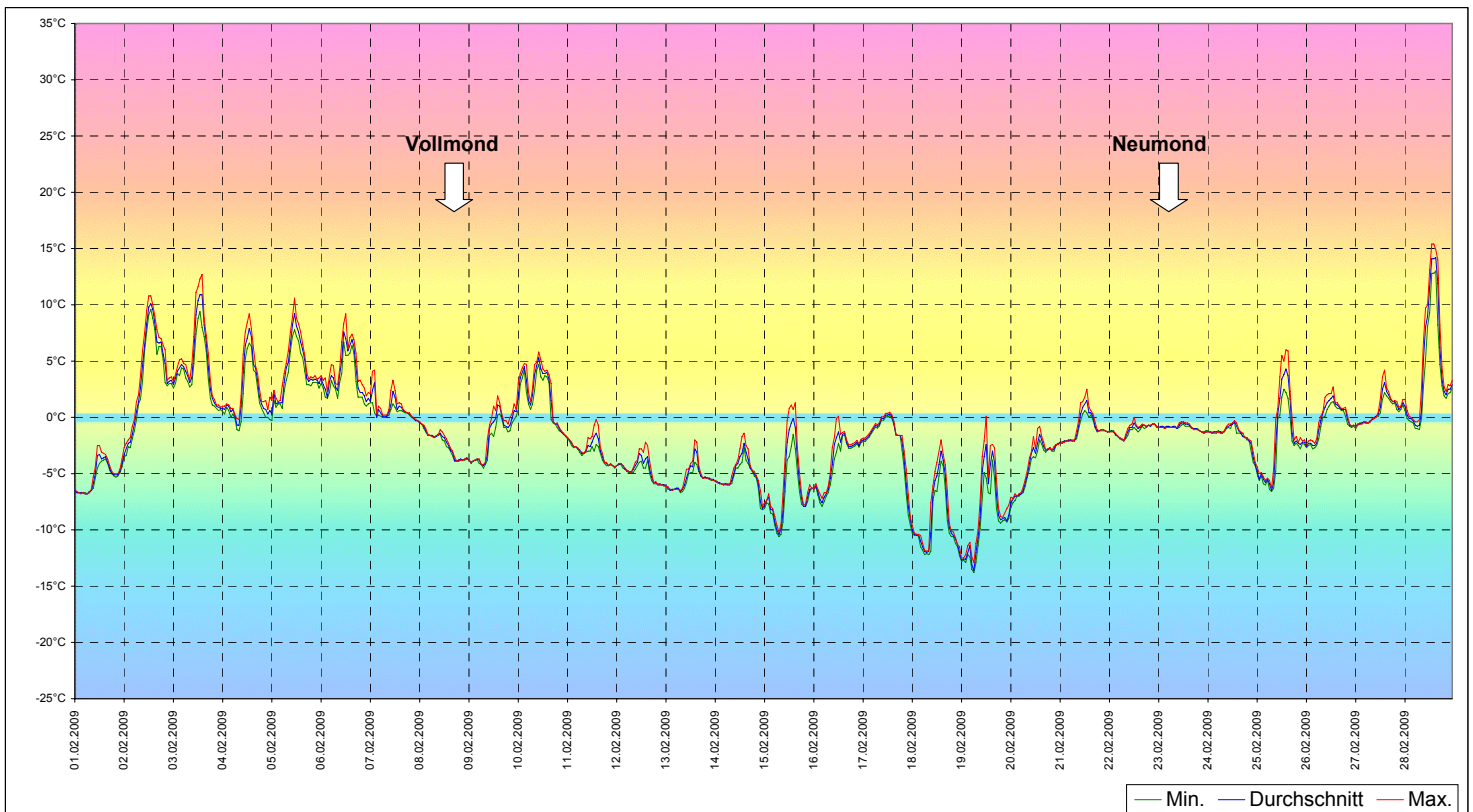
### Tageswerte



**Werte: Min / Durchschnitt / Max**                      **-13,8°C                      -1,5°C                      15,4°C**  
**Gesamtbereich**    **29,2°C**

## Außentemperatur Februar 2009

### Stundenwerte



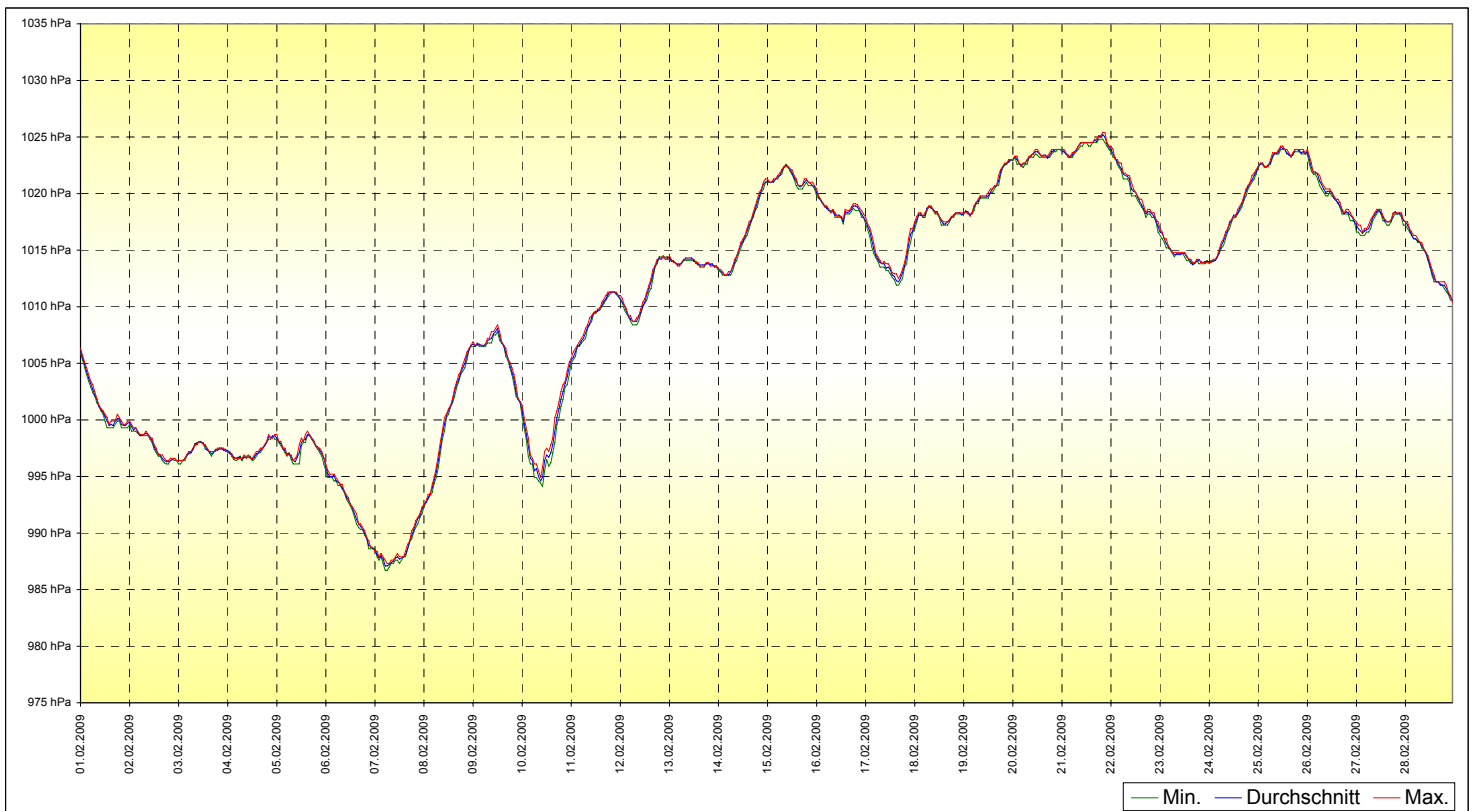
### Tageswerte



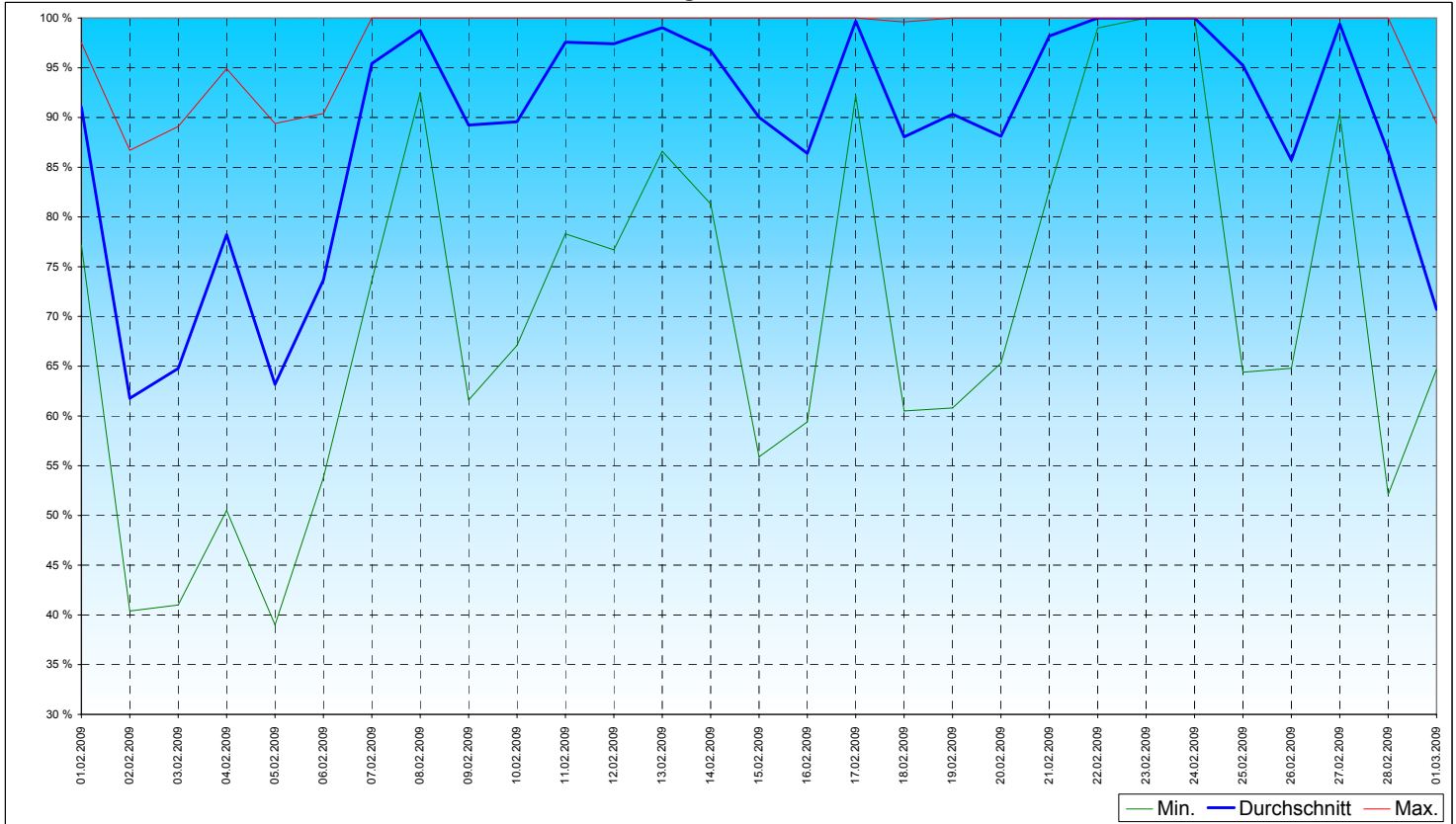
**Werte: Min / Durchschnitt / Max**      **986,7 hPa   1010,5 hPa   1025,4 hPa**  
**Gesamtbereich**                              **38,7 hPa**

## Relativer Luftdruck Februar 2009

### Stundenwerte



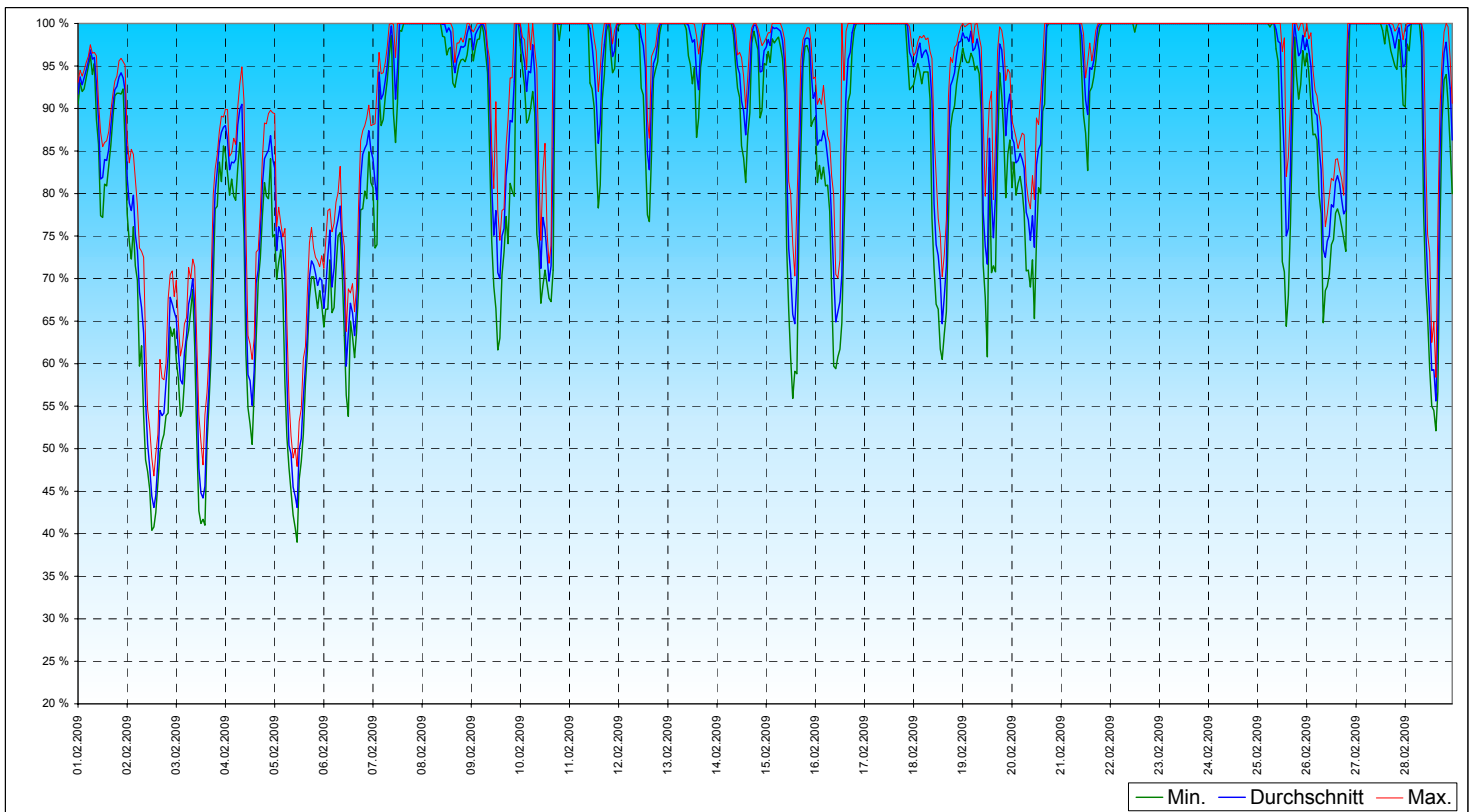
### Tageswerte



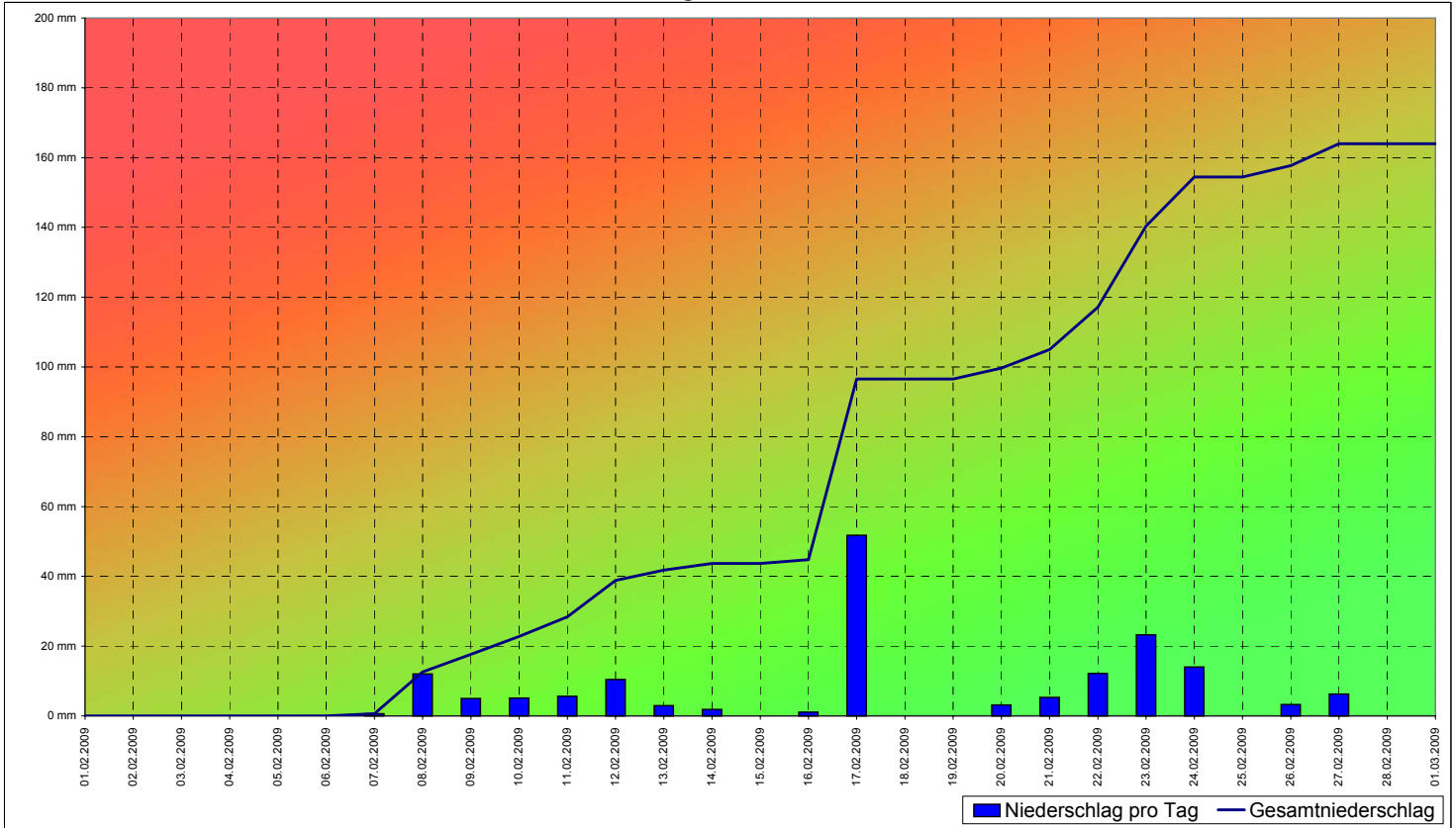
Werte: Min / Durchschnitt / Max	39 %	89 %	100 %
Gesamtbereich	61 %		

## Relative Luftfeuchte Februar 2009

### Stundenwerte



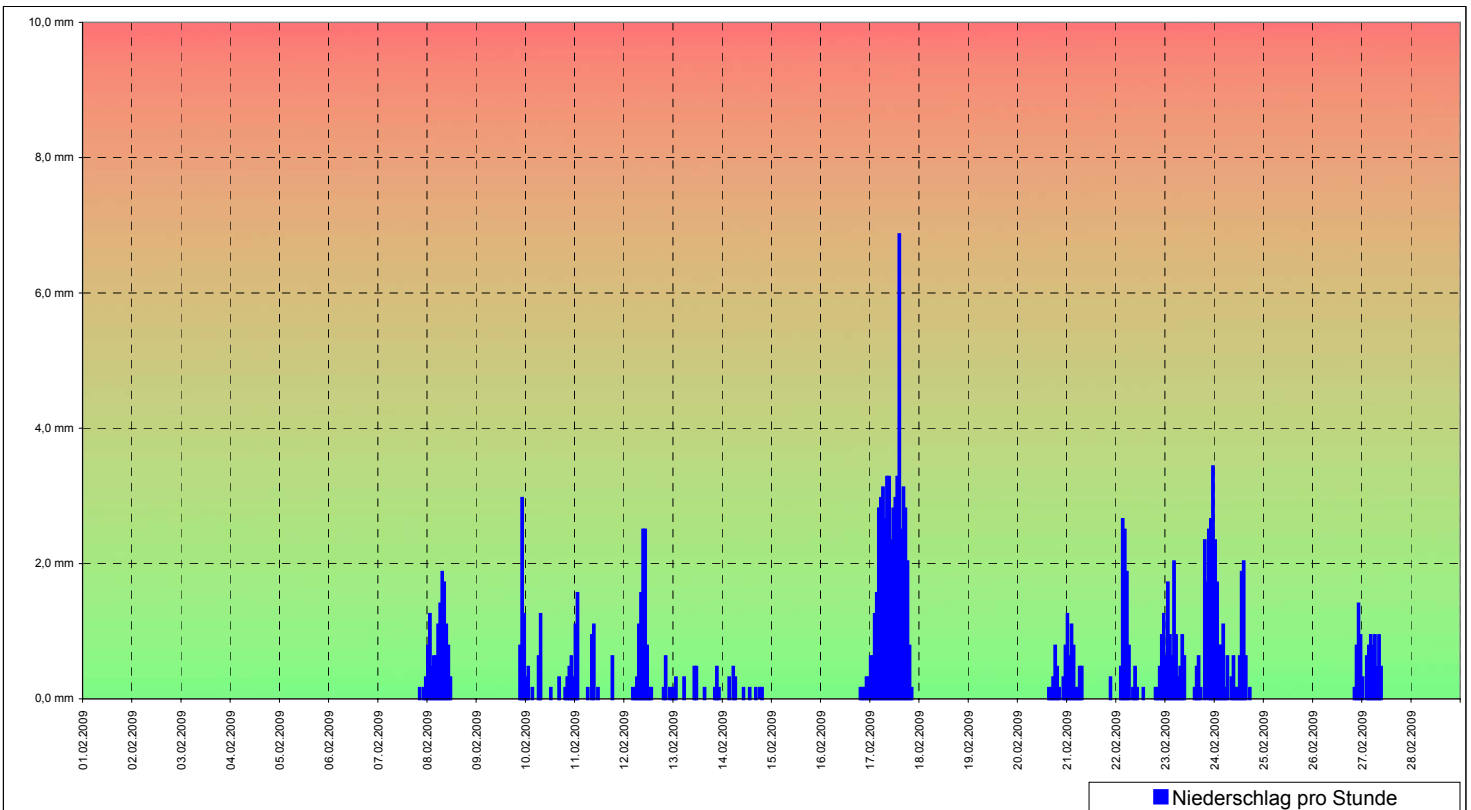
### Tageswerte



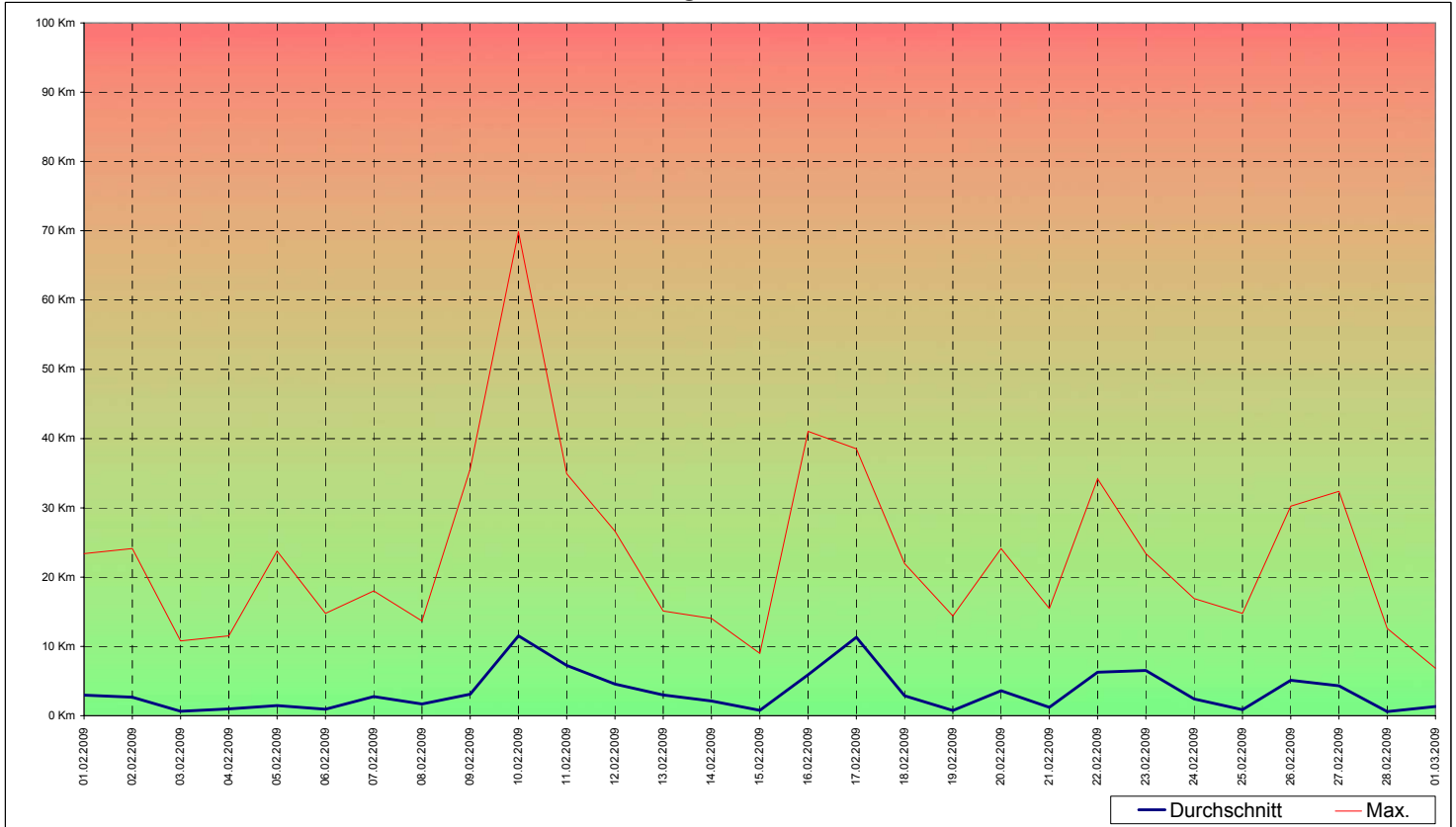
**164,0 mm Gesamtniederschlag**

## Niederschlag Februar 2009

### Stundenwerte



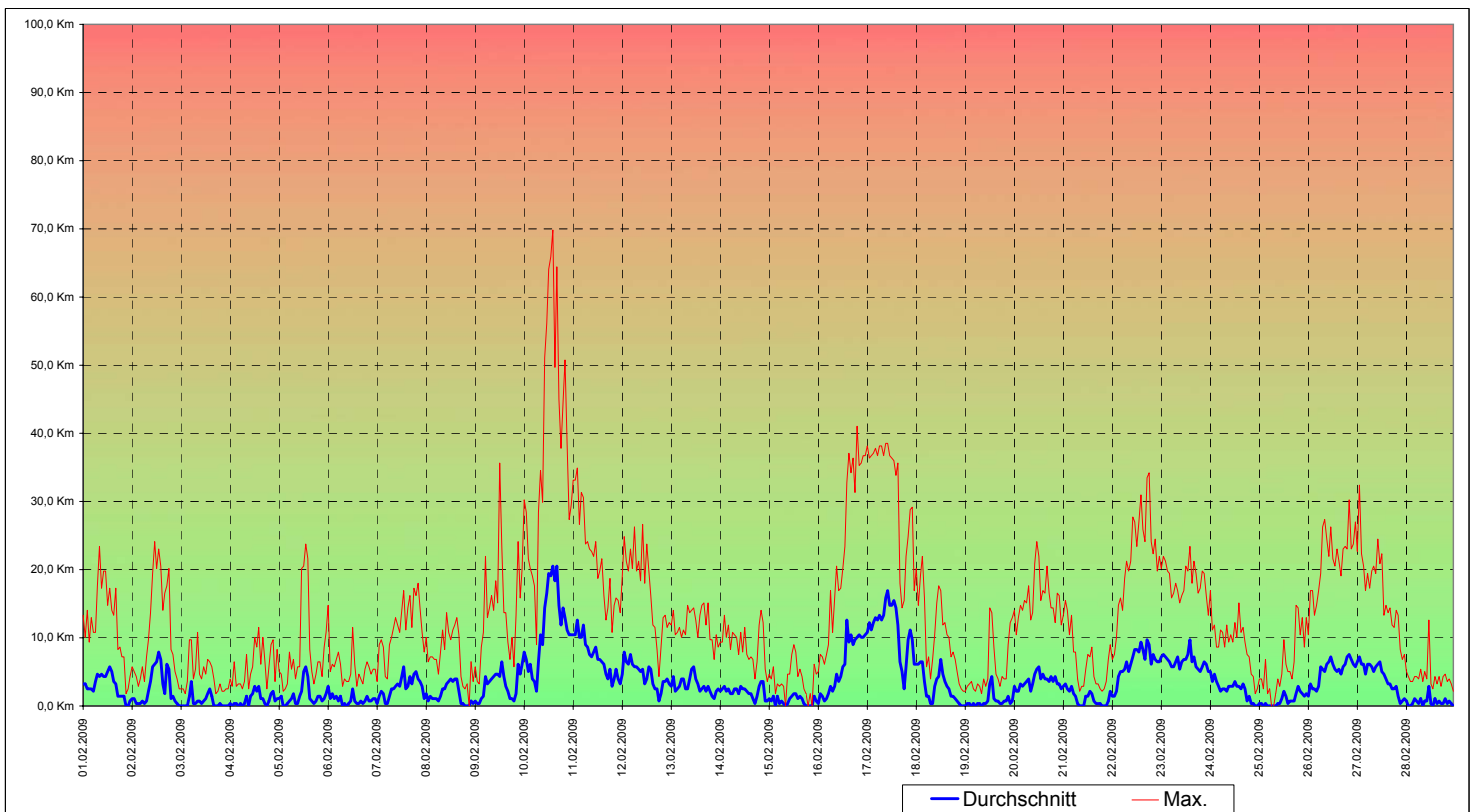
### Tageswerte



Werte: Durchschnitt / Max **3,5 Km** **69,8 Km**

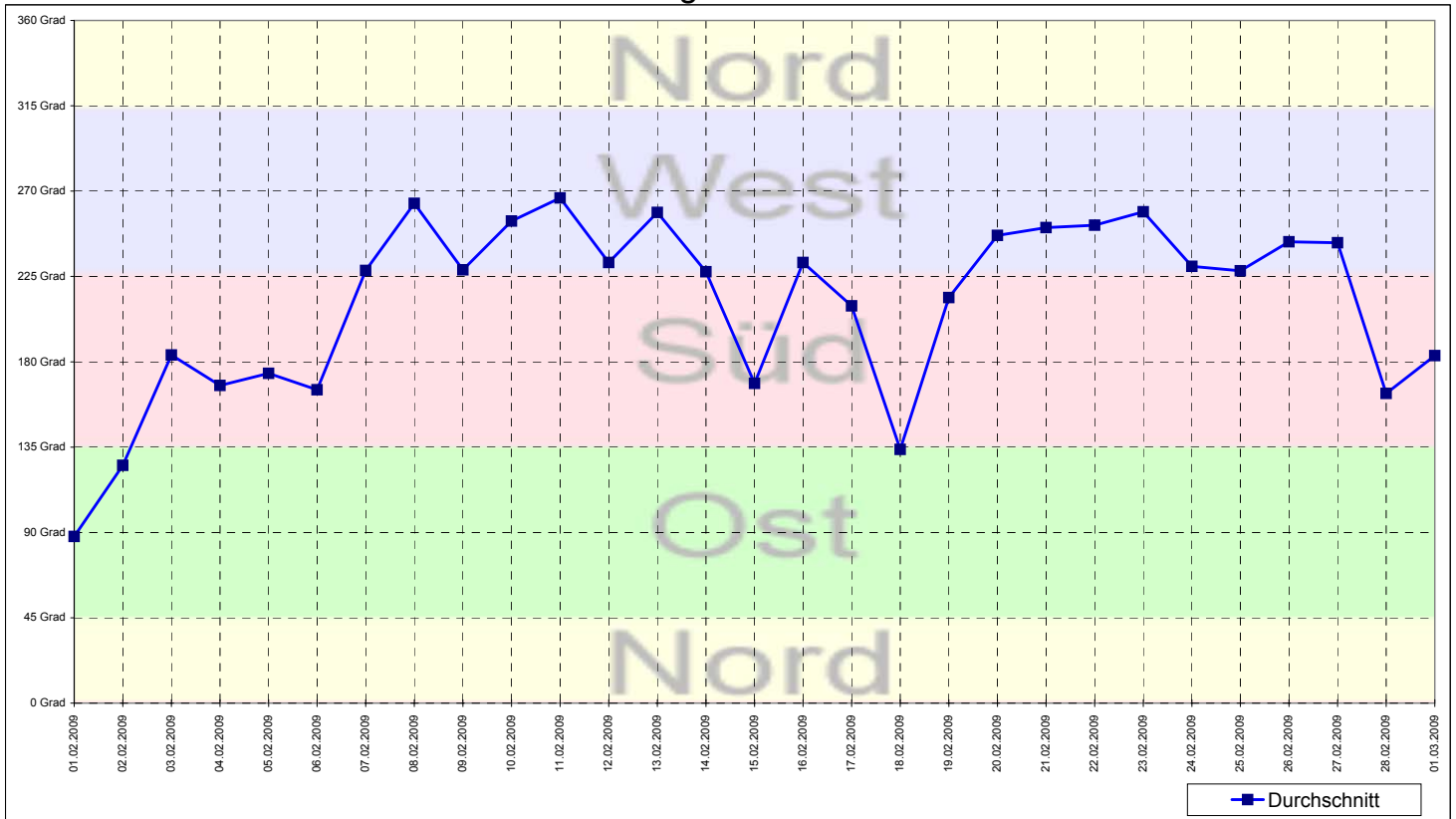
## Windgeschwindigkeit in Km/Stunde Februar 2009

### Stundenwerte



# Windrichtung Februar 2009

Tageswerte



Werte: Durchschnitt

212 Grad

## Sonntags-Wetterbilder aus dem Kreuzthal

